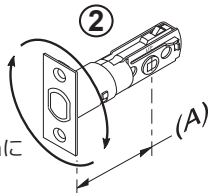
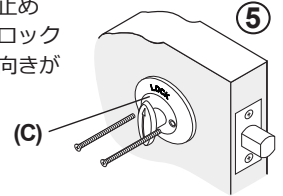


① バックセットを確認します。

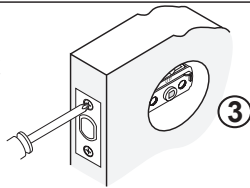


② バックセットはラッチ先端を回転させることで60mmと70mmに切り替えができます。

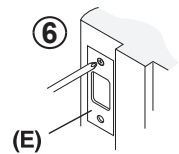
⑤ 内側サムターンを合わせビス止めします。ラッチが出た状態（ロックが掛かった）でサムターンの向きが上向きになるようにします。



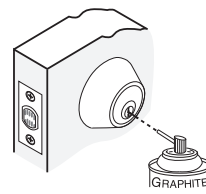
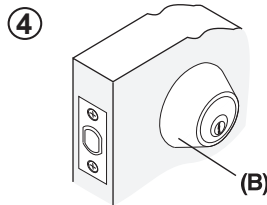
③ ラッチを組み込みます。側面の「UP」の刻印が上になるようにセットします。



⑥ 枠にストライクプレート(E)を付けます。



④ シリンダーのスピンドルをラッチが出た状態で□型の穴に通し外側(B)を仮付けします。



⚠ メンテナンスは鍵穴用の潤滑剤をご使用ください。